

z istn.
ST. 7475

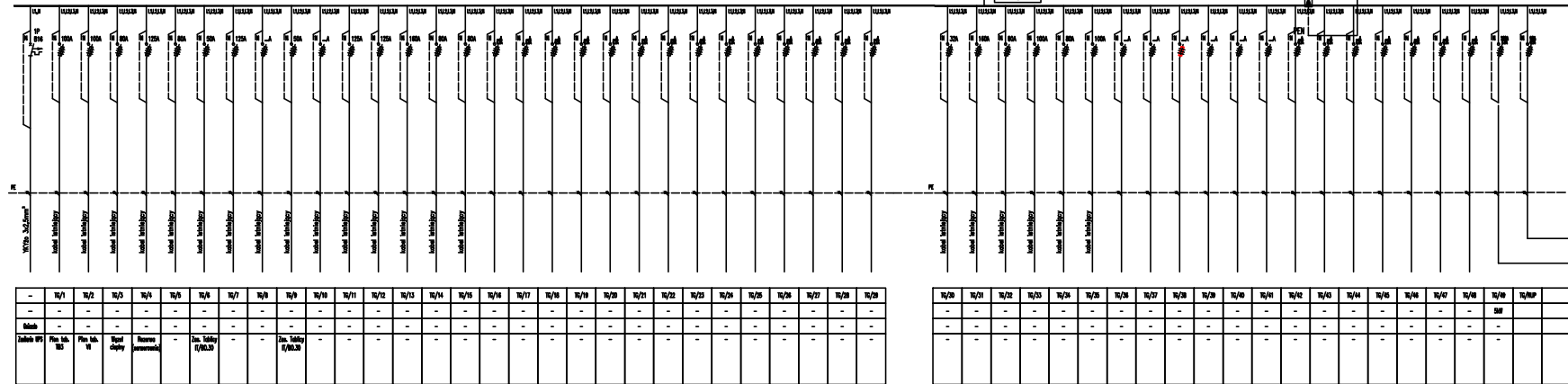
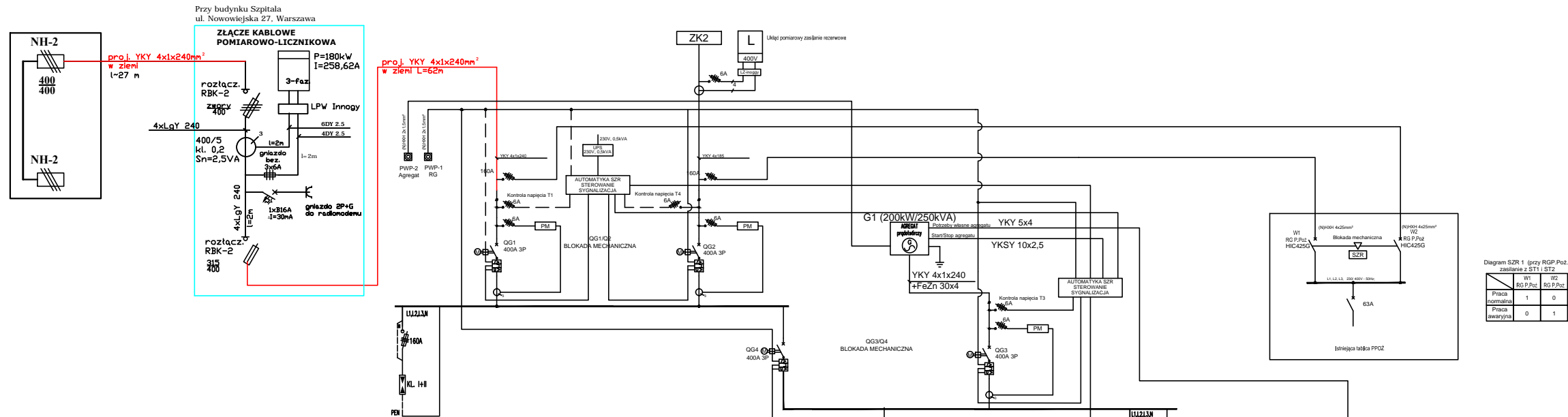


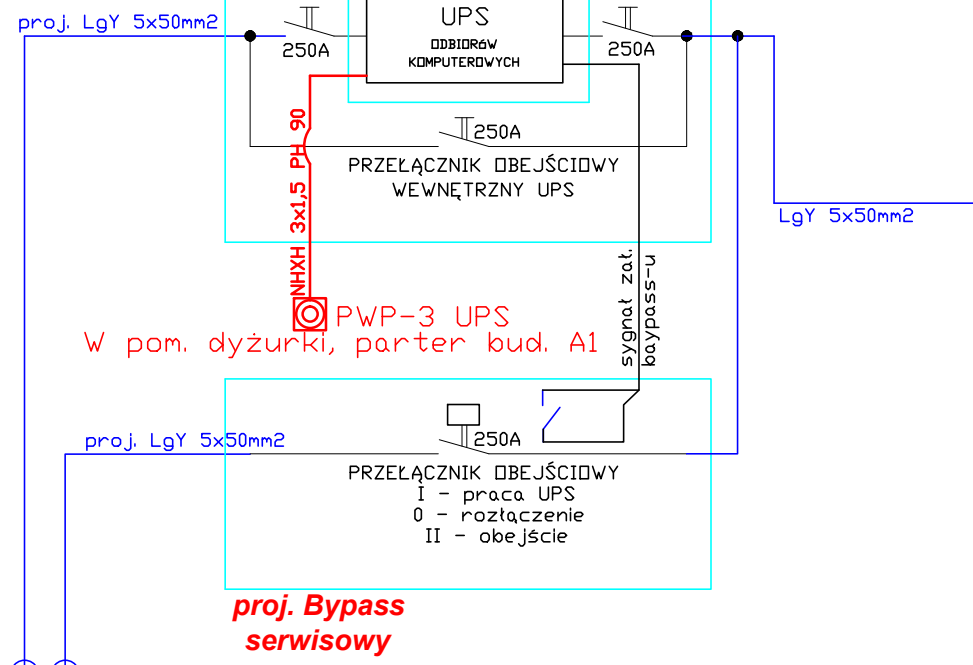
Diagram SZR przejściowy ZK1 180kW i ZK2 35kW

	QG1	QG2	QG3	QG4
Praca normalna	1	0	0	1
Awaria ZK1	0	1	0	1
Awaria ZK2	1	0	0	1
Awaria ZK1+ZK2	0	0	1	0

proj. UPS

Model:	40kVA 3/3
Moc znamionowa:	40kVA podtrzymanie 13min przy 80%
Tryb pracy:	true on-line
Zasilanie:	we: 400/230V 50Hz wy: 400/230V 50Hz

proj. UPS



proj. Bypass serwisowy



SART Sp. z o. o.
05-800 Pruszków ul. Czerwonych maków 11
e-mail: pracownia@architriada.eu
tel. 603 919 226, tel. 604 567 925

Inwestycja:
Przebudowa przyłącza energetycznego oraz montaż UPS-a dla budynku Szpitala Nowowiejskiego przy ul. Nowowiejskiej 27 w Warszawie w ramach zadania: Wyposażenie obiektu Szpitala Nowowiejskiego przy ul. Nowowiejskiej 27 w Warszawie w instalację zasilania awaryjnego – etap I dokumentacja

Lokalizacja:
Samodzielny Wojewódzki Zespół Publicznych Zakładów Psychiatrycznej Opieki Zdrowotnej w Warszawie
ul. Nowowiejska 27, 00-665 Warszawa
dz. nr ew. 5 z obrębu 5-05-08

Inwestor:
Samodzielny Wojewódzki Zespół Publicznych Zakładów Psychiatrycznej Opieki Zdrowotnej w Warszawie
ul. Nowowiejska 27, 00-665 Warszawa

Nazwa rysunku:
Schemat ideowy zasilania

projektant:		podpis:
mgr inż.Arkadiusz Bukalski uprawnienia nr MAZ/0542/PW/OE/14		
branża:		faza:
ELEKTRYCZNA		projekt bud.-wyk.
data:	skala:	nr rysunku:
lipiec 2019	b/s	E-3